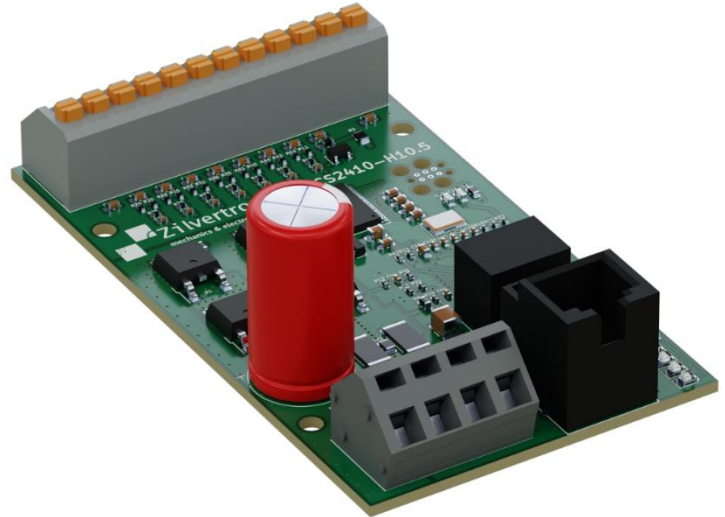


ZCS2410-H10-PCB

Universele DC borstel- motor controller



- MACHINEBOUW
- AUTOMATISERING
- INDUSTRIE

- Universele DC borstelmotor controller
- 4 kwadranten regeling
- Compact formaat
- Groot stroombereik
- Digitale in- en uitgangen
- Analoge ingang
- Indicatie LEDs
- Instelbare parameters:
 - > Soort aansturing
Analoog, vaste snelheid.
 - > Beveiliging
Stroomlimiet, over- en onderspanning, temperatuur.
 - > Configuratie in- en uitgangen
- Parameters instellen en actuele waardes
monitoren, middels handheld touchscreen
(ZIN28)

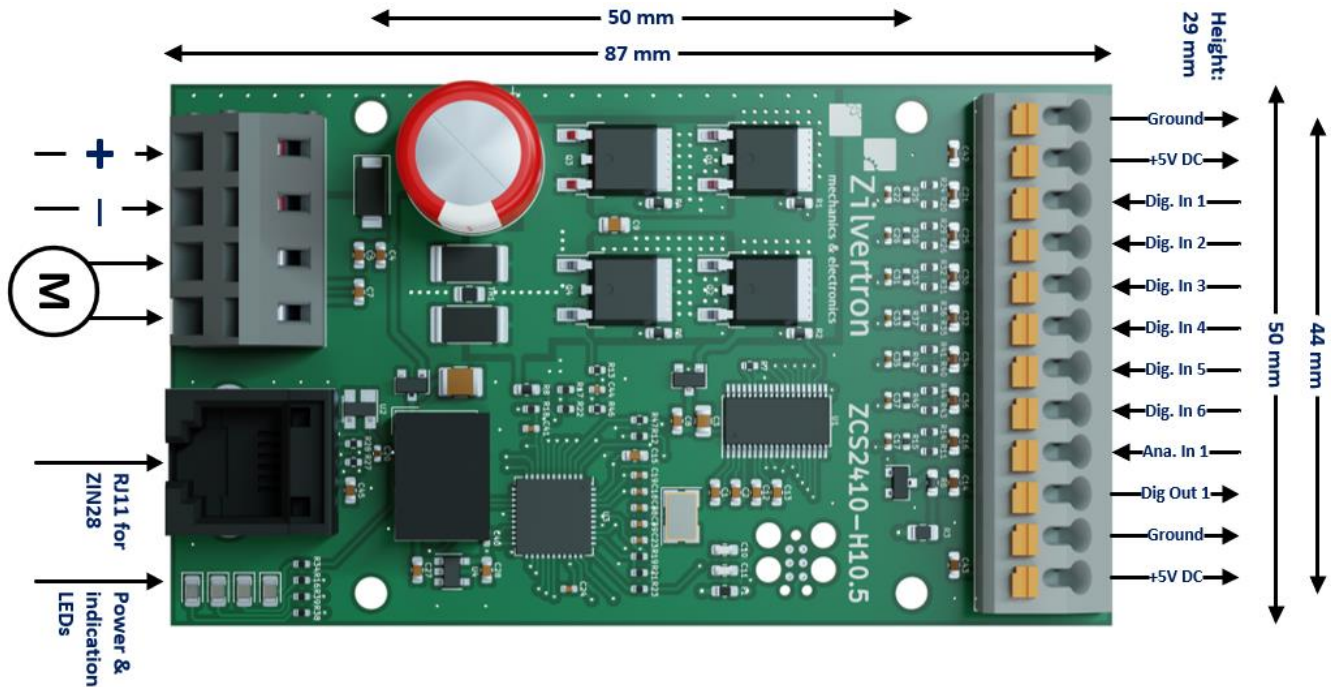
De Zilvertron ZCS is een universele controller voor DC borstelmotoren, inzetbaar bij vele applicaties in de industriële automatisering en machinebouw. ZCS2410 staat voor Zilvertron Controller Single, 24VDC, 10A. Middels een handheld touchscreen is de ZCS eenvoudig naar wens te configureren. Een ruime hoeveelheid parameters en monitorwaardes zijn hiervoor beschikbaar.

De ZCS2410-H10 kan ook geleverd worden in een kunststof behuizing welke direct op DIN-rail (EN 60715) gemonteerd kan worden. De aansluitingen voor het vermogensgedeelte en de I/O signalen zijn hierbij goed gescheiden.

Wilt u meer weten over deze ZCS motor controller (artikelcode 6003995)? Neem dan contact op met ons salesteam! 0182-305045 of sales@zilvertron.com.



Aansluitingen en specificaties ZCS2410-H10



	WAARDE	EENHEID	OPMERKINGEN
Voedingsspanning	12 - 24	VDC	Min. - Max. 8 - 28VDC
Motorstroom nominaal	10 8	A A	Max. 5 minuten, duty cycle 75% $T_{omgeving} = 25^{\circ}C$ Continu, duty cycle 100% $T_{omgeving} = 25^{\circ}C$
Motorstroom piek	20	A	Max. 5 seconden, duty cycle 10% $T_{omgeving} = 25^{\circ}C$
Ingangen (digitaal)	5 - 24	VDC	O.a. start, stop, eindschakelaar, snelheidselectie.
Uitgang (digitaal)	5 - 24 (NPN)	VDC	O.a. motor aangestuurd, foutmelding, status controller
Ingang (analoog)	0 - 5	VDC	Voor snelheid- of koppelreferentie.
I/O voeding	5	VDC	Voeding voor o.a. schakelaar, sensor, potentiometer max. 0,4A.
Afmetingen	87 x 50 x 29	mm	Lengte x Breedte x Hoogte
Certificering	-	-	CE, RoHS II, IP00.