

Specificaties

De belangrijkste kenmerken:

- Voeding 24VDC
- Borstelloze gelijkstroommotor BLDC080-2 incl. 3 Hall sensoren & 2 kanaals 1000 ppo optische encoder.
- Voorzien van houdrem (2 varianten mogelijk; power on & power off)

Motor								
Motor type	Artikel #	sf	U [VDC]	In [A]	Mn [Nm]	n1 [min ⁻¹]	Rem type	Remkoppel [Nm]
BLDC080-2-24-BRON-ENC	6002316	S1	24	25	1.3	3000	ON (spanning = remmen)	2
BLDC080-2-24-BROFF-ENC	6003007						OFF (spanning = vrij)	2.5

Selectie

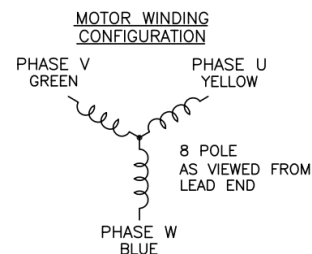
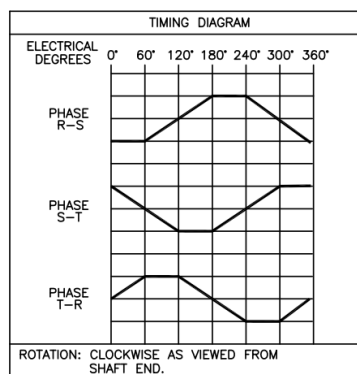
Motorcombinatie artikelsleutel				
BLDC080-2	VDC	BRON / BROFF	ENC	Opmerkingen
Type	Voltage	Rem	Encoder	
BLDC080-2	24VDC	BRON: power on (spanning = remmen)	Hall & Incrementeel	Connectoren; female contacten
BLDC080-2	24VDC	BROFF: power off (spanning = rem vrij)	Hall & Incrementeel	Connectoren; male contacten

Definities

V	(VDC)	Voltage	i	Overzetverhouding
In	(A)	Nominale stroom	Rd	Rendement
A₂	(N)	Max. axiale belasting	IP	Dichtheidsklasse
R₂	(N)	Max. radiale belasting	Kg	Gewicht
Pn	(W)	Nominale vermogen	sf	Service factor
Mn	(Nm)	Nominaal koppel		
M₂	(Nm)	Uitgaand koppel		
n1	(min ⁻¹)	Motor toerental		
n2	(min ⁻¹)	Uitgaand toerental		

Technische specificaties

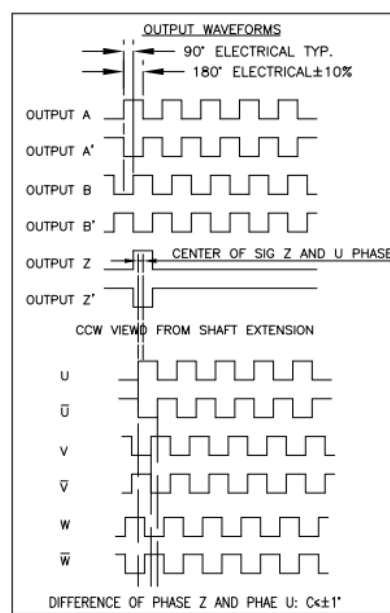
Motor specificaties	
Pn	410 W
In	25 A
I piek	75 A
Mn	1.3 Nm
M piek	4 Nm
Weerstand	0.07 ±10% Ohm
Inductie	0.1 ±20% mH
Ke (RMS)	4V/ Krpm
Polen	8



Aansluitingen

Connector	PIN	Functie
Motor	1	-
	2	Fase R
	3	Fase S
	4	Fase T
Encoder / Sensoren	1	A
	2	~A
	3	B
	4	~B
	5	Z
	6	~Z
	7	U (Hall)
	8	~U
	9	V (Hall)
	10	~V
	11	W (Hall)
	12	~W
13	+5VDC(*)	
14	GND	
15	-	
16	-	
Rem	1	+24VDC
	2	GND

Encoder:

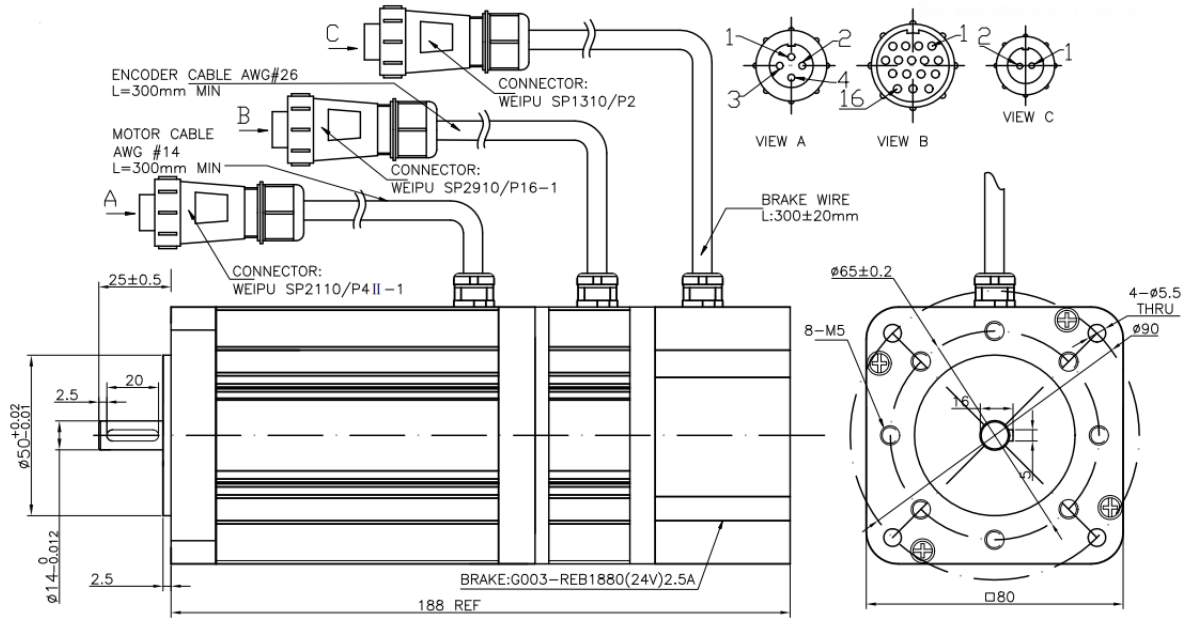


(*) De 5V voeding van de encoder en hall sensoren is intern gecombineerd, de stroom is daardoor >165mA. Niet alle controllers leveren deze stroom. In dat geval de 5V (pin 13) aansluiten via een externe 5V voeding. Bijvoorbeeld d.m.v. een DC-DC converter.

Afmetingen

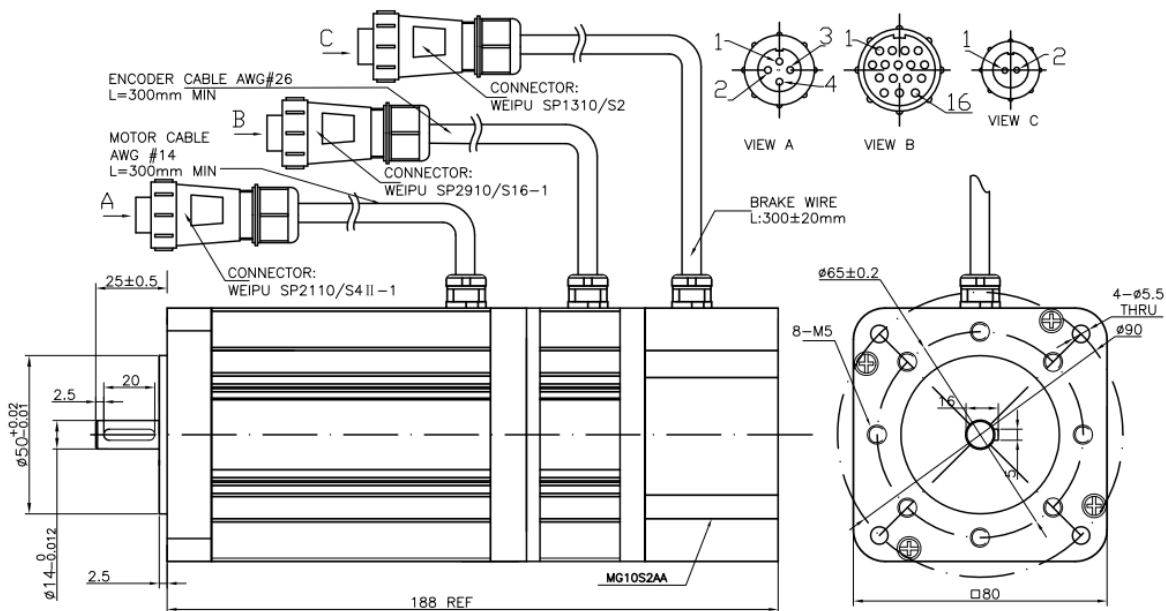
BLDC080-2-24-BROFF-ENC

Artikel # 6003007



BLDC080-2-24-BRON-ENC

Artikel # 6002316



3D tekeningen van deze motoren zijn beschikbaar op onze website.