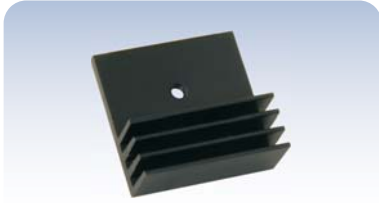




200.926 UMC 300-GT
Kunststoff-Geräteträger für Gehäuse- oder Hutschienenmontage.
Passend für die Steuerungen UMC 300 und BMC 300H.

*Plastic carrier for mounting in cases or on DIN-Rails.
Fitting for motor controller UMC 300 and BMC 300H.*



200.925 UMC 300-KK
Kühlkörper aus Aluminium zur Montage auf dem Gleichrichter der Steuerungen UMC 300 und BMC 300H bei Betrieb mit Wechselspannung.

Aluminum heat sink for mounting on the rectifier of the controllers UMC 300 and BMC 300H at AC operation.



564.998 BLDC-VK50
Verlängerungskabel für BLDC Motoren der Baureihen:
DCM 42 T32 BL, THETADRIVE 42 BL, DCGM 42 T42 BL.
Mit angeschlagenen Molex Verbindern (Buchse + Stecker), Länge: 50 cm.

*Extension cable for BLDC motors of the series:
DCM 42 T32 BL, THETADRIVE 42 BL, DCGM 42 T42 BL.
With mounted Molex connectors (female + male), length: 50 cm.*



564.999 BLDC-AK50
Anschlusskabel für BLDC Motoren der Baureihen:
DCM 42 T32 BL, THETADRIVE 42 BL, DCGM 42 T42 BL.
Mit einseitig angeschlagener Molex Buchse und offenen Kabelenden mit verzinnnten Litzen auf der anderen Seite, Länge: 50 cm.
Steckerbelegung: Grün (Phase A), Schwarz (Phase B), Rot (Phase C), Gelb (Hall +), Weiß (Hall -), Braun (Hall A), Orange (Hall B), Blau (Hall C)

*Connecting cable for BLDC motors of the series:
DCM 42 T32 BL, THETADRIVE 42 BL, DCGM 42 T42 BL.
One side with mounted female Molex connector, other side with open leads, tinned, length: 50 cm.
Connector assignment: green (phase A), black (phase B), red (phase C), yellow (hall +), white (hall -), brown (hall A), orange (hall B), blue (hall C)*



Abtriebswellen für Motoren mit Hohlwelle nach DIN 5481 7x8, für die Baureihen DCGM 43 T42 und DCGM 42 T42 BL. Material: Automatenstahl.

Output shafts for motors with hollow shaft acc. to DIN 5481 7x8 for the series DCGM 43 T42 and DCGM 42 T42 BL. Material: freecutting steel.

999.001 zylindrisch / cylindrical

999.002 abgeflacht / flattened

