

Kinco HMI

Eenvoudige tot high-end
bedienpanelen



- MACHINEBOUW
- AUTOMATISERING
- INDUSTRIE

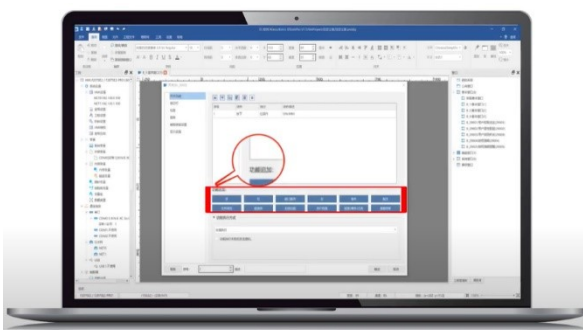
Kinco is al bijna 30 jaar aanbieder van een uitgebreid pakket voor de industriële automatisering: PLC's, HMI's, motorsturingen, tot volledige fabrieksautomatisering.

Kinco biedt hierbij een ruime selectie aan HMI bedienpanelen voor de gehele industriële markt. Van eenvoudig en compact tot riante afmetingen met uitgebreide IoT en multimedia mogelijkheden.

Wilt u meer weten over de Kinco HMI oplossingen ?
Neem contact op met ons:

Tel.: 0182-305045

E-mail: sales@zilvertron.com.



DtoolsPro Applicatiesoftware

GL-serie

- 4,3" 7"
- Low-end
- Real Time Clock, IP65 (scherm)
- Resistief aanraakscherm
- Dtools software

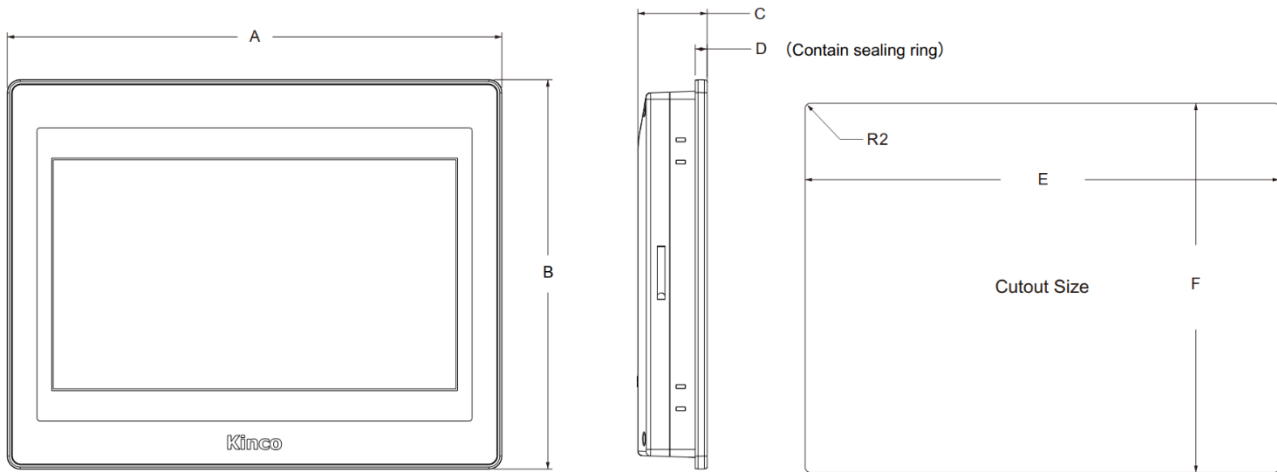
G2-serie

- 7" 10,1" 12,1" 15,6"
- Mid/high-end
- Real Time Clock, IP65 (scherm)
- Groot geheugen
- Video ondersteuning
- Resistief aanraakscherm
- DtoolsPro software

F2-serie

- 10,1" 12,1" 15,6"
- High-end
- Real Time Clock, IP65 (scherm)
- Groot geheugen
- Geïsoleerde voeding
- Extra PCB bescherming
- Video ondersteuning
- Capacitief aanraakscherm
- Robuuste uitvoering
- DtoolsPro software

Voorkeursprogramma HMI bedienschermen



Dimensies mm	4,3"	7"	10"	15,6"
A	132	204	271	395
B	102	150	213	259
C	33	37.2	38	30
D	5.7	6.5	6.5	7 / 8 -PX
E	119	192	192	381.5
F	93	138	138	245.5

Serie	GL-serie 4,3"	-
Resolutie	480x272 - 16.7mlj. kleuren	-
CPU	800 MHz	-
Geheugen	128MB flash + 128MB RAM	-
Communicatie	1xUSB + 2xCOM + 1xLAN	-
Type scherm	GL043E	-
Serie	G2-serie	F2-serie
CPU	1.5 GHz quad core	1.8 GHz quad core
Geheugen	4GB flash + 512MB RAM	8GB flash + 1GB RAM
Serie	G2-serie 7"	F2-serie 7"
Resolutie	1024x600 - 16.7mlj. kleuren	800x480 - 16.7mlj. kleuren
Communicatie	2xUSB + 3xCOM + 1xLAN	2xUSB + 3xCOM + 2xLAN
Type scherm	G2070HE	F2070E2
Serie	G2-serie 10.1"	F2-serie 10.1"
Resolutie	1024x600 - 16.7mlj. kleuren	1024x600 - 16.7mlj. kleuren
Communicatie	2xUSB + 3xCOM + 1xLAN	2xUSB + 2xCOM + 2xLAN
Type scherm	G2101E	F2100E2
Serie	G2-serie 15.6"	F2-serie 15.6"
Resolutie	1920x1080 - 16.7mlj. kleuren	1920x1080 - 16.2mlj. kleuren
Communicatie	2xUSB + 2xCOM + 1xLAN	2xUSB + 2xCOM + 2xLAN
Extra	VESA montage 100x100	VESA montage 100x100 Capacitief aanraakscherm
Type scherm	G2156E	F2156E2-PX